



FIT-jelentés :: 2012

Intézményi jelentés

10. évfolyam

Kenderesi Szakiskola, Középiskola és Kollégium

5331 Kenderes, Szent István u. 27.

OM azonosító: 036057



EMBERI ERŐFORRÁSOK
MINISZTERIUMA

● KTATÁSI HIVATAL



Létszám adatok

A telephelyek kódtáblázata

A	001 - Kenderesi Szakiskola, Középiskola és Kollégium (szakközépiskola) (5331 Kenderes, Szent István u. 27.)
B	001 - Kenderesi Szakiskola, Középiskola és Kollégium (szakiskola) (5331 Kenderes, Szent István u. 27.)

Az intézmény létszámadatai a 10. évfolyamon

A telephely kódja	Képzési típus	Tanulók száma						
		Összesen	SNI tanulók	Mentesült tanulók	BTMN tanulók	HHH tanulók	Jelentésre jogosult tanulók	A jelentésben szereplők
A	Szakközépiskola	47	2	0	1	14	45	41
B	Szakiskola	50	7	0	6	18	43	33
Összesen		97	9	0	7	32	88	74

A korábbi mérésekben eredménnyel rendelkezőkre vonatkozó létszám adatok

A telephely kódja	Képzési típus	Tanulók száma		A telephelynek van-e az előzetes eredmény alapján becsült várható eredménye?
		Ebben a jelentésben szereplők (előző táblázat utolsó oszlopa)	Ebből a 2010-es mérésben eredménnyel rendelkeznek	
A	Szakközépiskola	41	34	Van
B	Szakiskola	33	29	Van
Összesen		74	63	

A Tanulói háttérkérdőívre és a családháttér-indexre vonatkozó létszám adatok

A telephely kódja	Képzési típus	Tanulók száma			A telephelynek van-e CSH-indexe?
		Jelentésre jogosultak	Tanulói kérdőívet kitöltötte	Van CSH-indexe	
A	Szakközépiskola	45	41	33	Van
B	Szakiskola	43	33	22	Nincs
Összesen		88	74	55	

Az intézmény jelentésre jogosult tanulóinak előző év végi matematikajegye

A telephely kódja	Képzési típus	Szerepel-e a jelentésben?	Előző év végi matematikajegy					Összesen	
			-	1	2	3	4		5
A	Szakközépiskola	Jelentésben szereplők	0	2	20	13	6	0	41
		Jelentésben nem szereplők	0	0	2	1	1	0	4
B	Szakiskola	Jelentésben szereplők	0	3	18	5	7	0	33
		Jelentésben nem szereplők	0	4	4	1	0	1	10
Összesen		Jelentésben szereplők	0	5	38	18	13	0	74
		Jelentésben nem szereplők	0	4	6	2	1	1	14

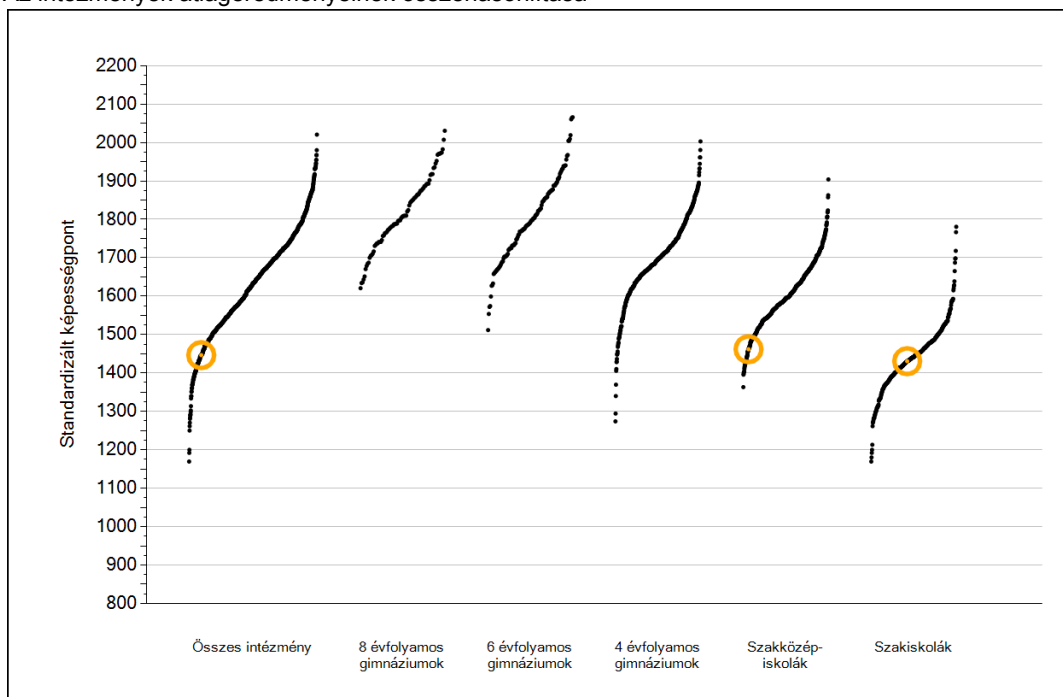


Matematika

1a

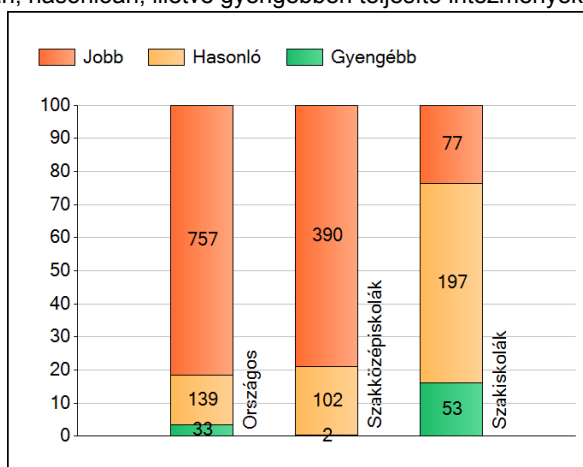
Átlageredmények

Az intézmények átlageredményeinek összehasonlítása



Matematika

A szignifikánsan jobban, hasonlóan, illetve gyengébben teljesítő intézmények száma és aránya (%)



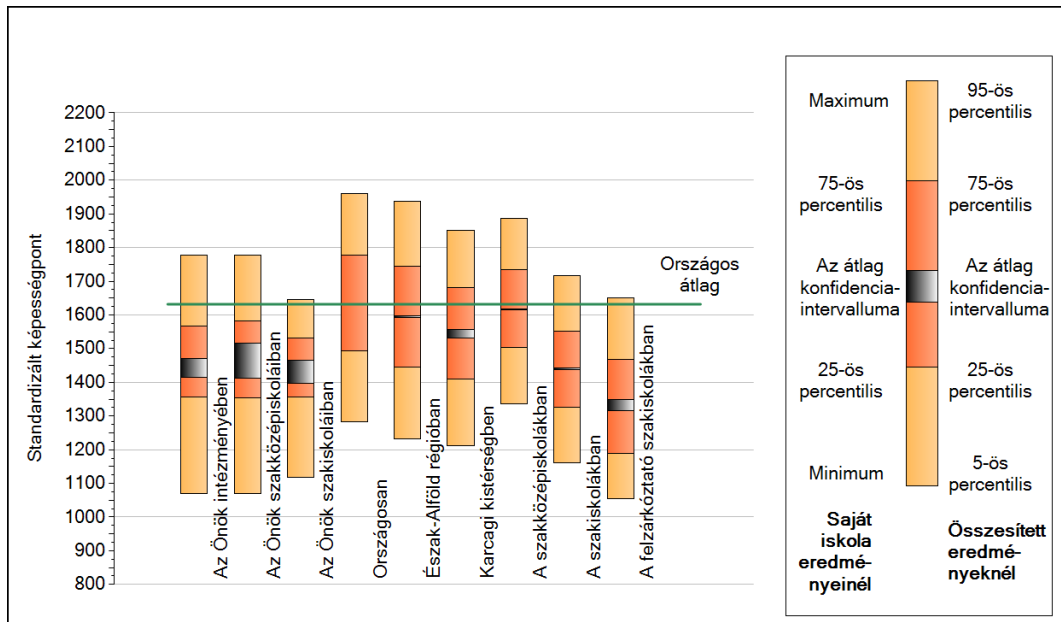
A tanulók átlageredménye és az átlag megbízhatósági tartománya (konfidencia-intervalluma)

Az Önök intézményében	1447 (1414;1471)
Az Önök szakközépiskoláiban	1462 (1413;1517)
Az Önök szakiskoláiban	1431 (1397;1465)
Országosan	1632 (1631;1633)
8 évfolyamos gimnáziumokban	1830 (1824;1834)
6 évfolyamos gimnáziumokban	1816 (1812;1820)
4 évfolyamos gimnáziumokban	1727 (1725;1728)
Szakközépiskolákban	1616 (1615;1618)
Szakiskolákban	1441 (1438;1443)
Felzárkóztató szakiskolákban	1333 (1316;1349)

1b

A képességeloszlás néhány jellemzője

A tanulók képességeloszlása az Önök intézményében és azokban a részpopulációkban, amelyekbe Önök is tartoznak

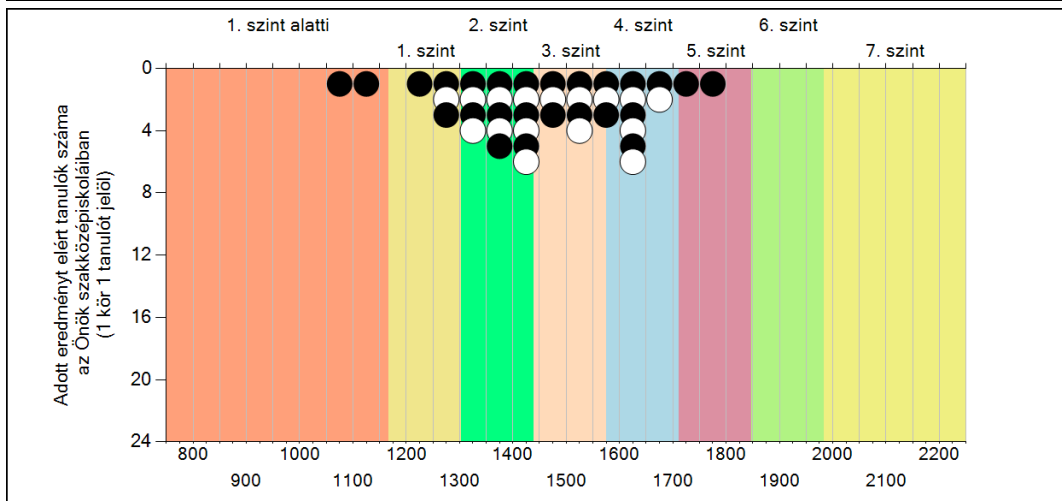
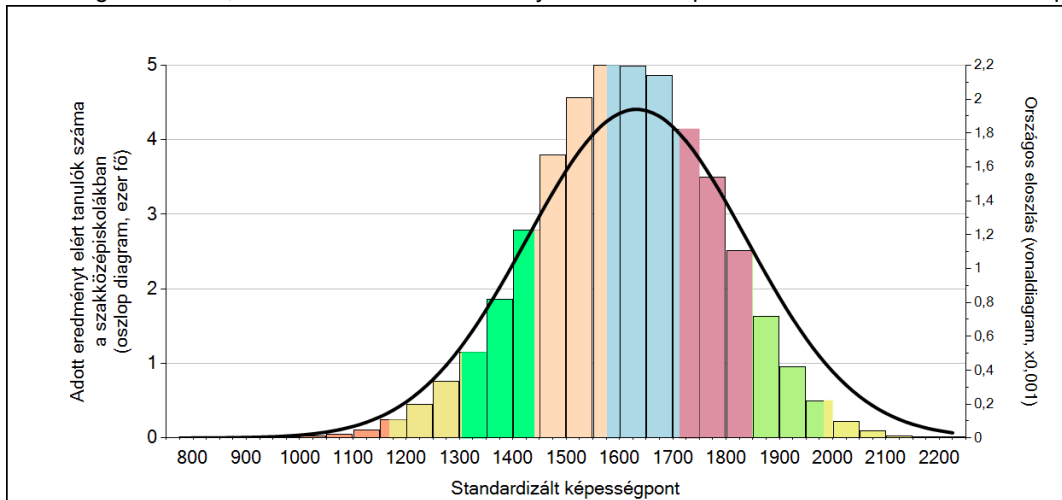


A tanulók képességeloszlása az egyes részpopulációkban

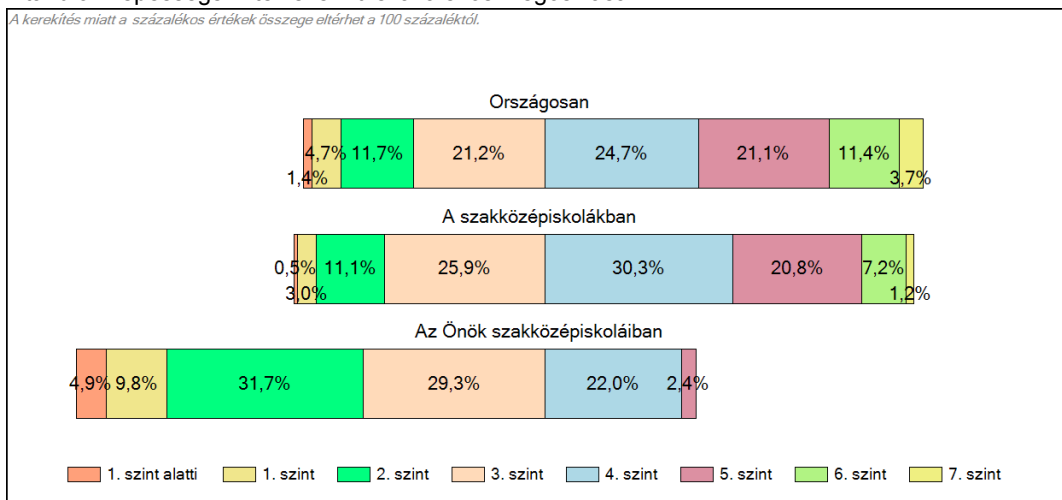
	Min. / 5-ös perc.	25-ös perc.	Átlag	(konf. int.)	75-ös perc.	Max. / 95-ös perc.
Az Önök intézményében	1070	1356	1447	(1414;1471)	1566	1777
Az Önök szakközépiskoláiban	1070	1355	1462	(1413;1517)	1583	1777
Az Önök szakiskoláiban	1117	1357	1431	(1397;1465)	1533	1645
Országosan	1282	1492	1632	(1631;1633)	1777	1960
Észak-Alföld régióban	1233	1446	1594	(1592;1597)	1745	1937
Karcagi kistérségben	1212	1410	1545	(1532;1557)	1681	1852
A szakközépiskolákban	1335	1503	1616	(1615;1618)	1734	1888
A szakiskolákban	1160	1327	1441	(1438;1443)	1551	1718
A felzárkóztató szakiskolákban	1055	1188	1333	(1316;1349)	1467	1651

1c Képességeloszlás

Az országos eloszlás, valamint a tanulók eredményei a szakközépiskolákban és az Önök szakközépiskolaiban

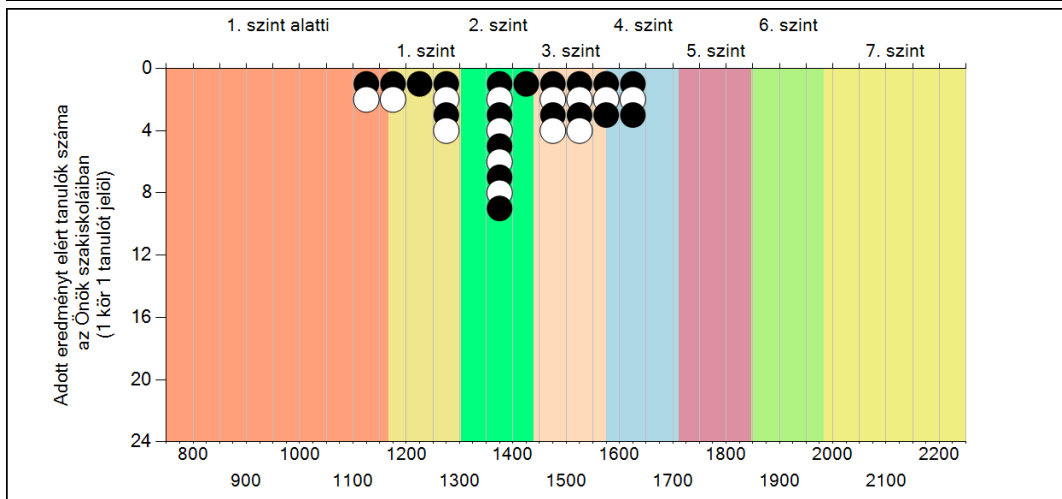
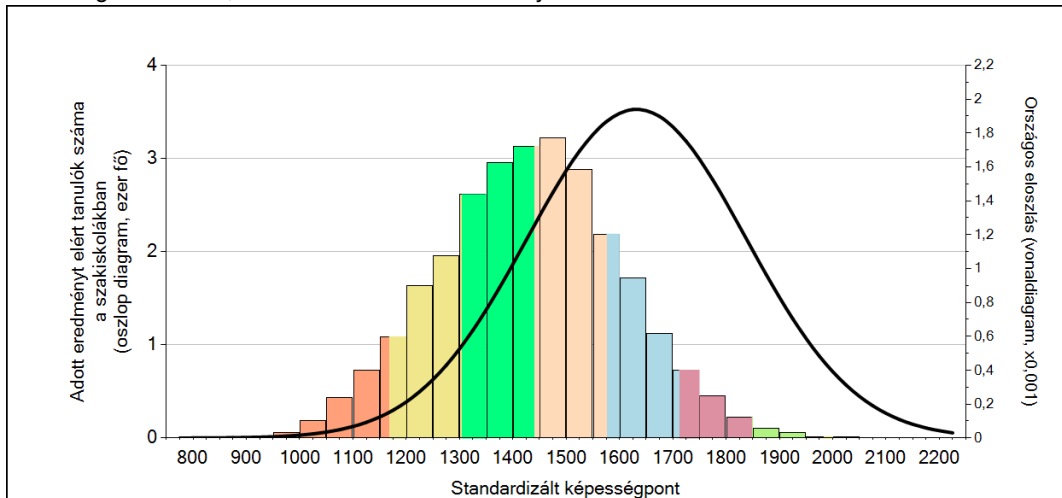


A tanulók képességszintek szerinti százalékos megoszlása

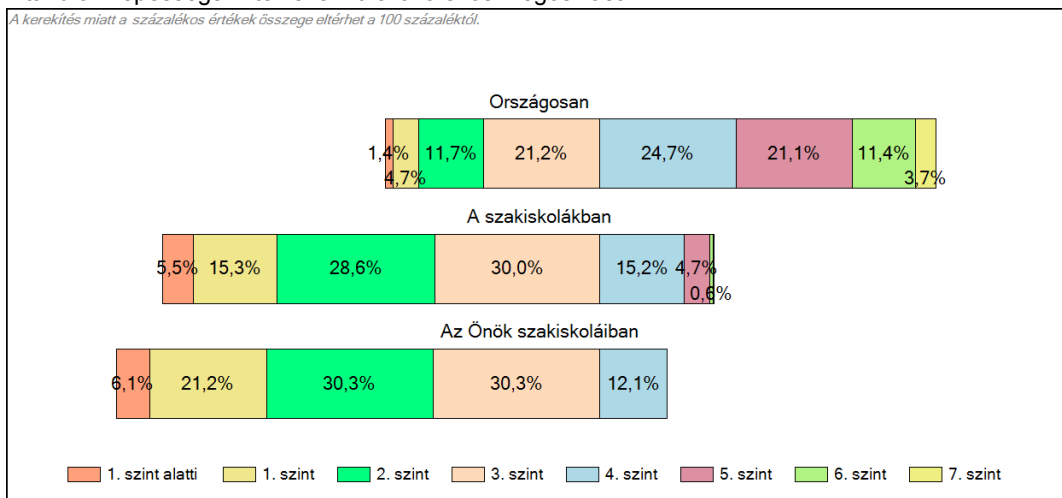


1c Képességeloszlás

Az országos eloszlás, valamint a tanulók eredményei a szakiskolákban és az Önök szakiskoláiban

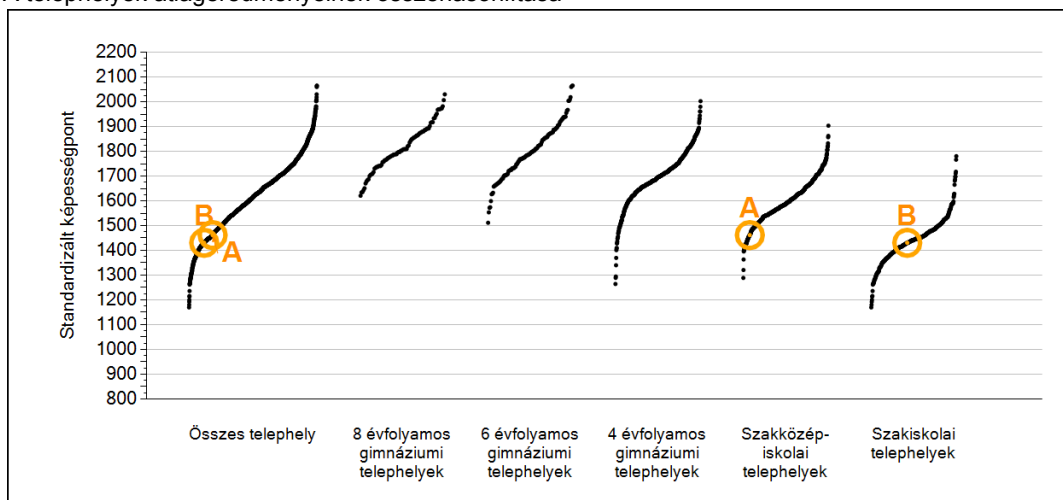


A tanulók képességszintek szerinti százalékos megoszlása



2a Átlageredmények telephelyenként

A telephelyek átlageredményeinek összehasonlítása



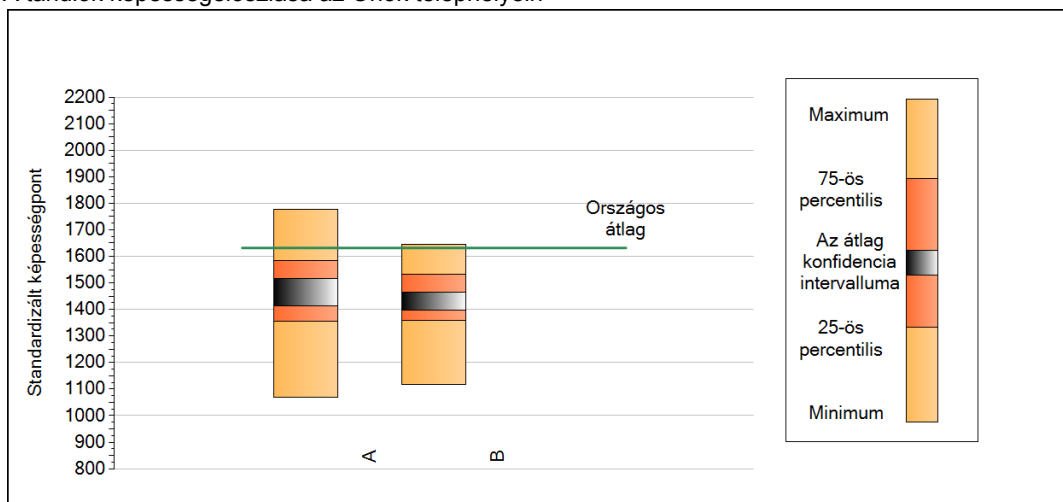
A tanulók képességeloszlása az Önök telephelyein

A telephely	1462 (1413;1517)
B telephely	1431 (1397;1465)

2b

A képességeloszlás néhány jellemzője telephelyenként

A tanulók képességeloszlása az Önök telephelyein



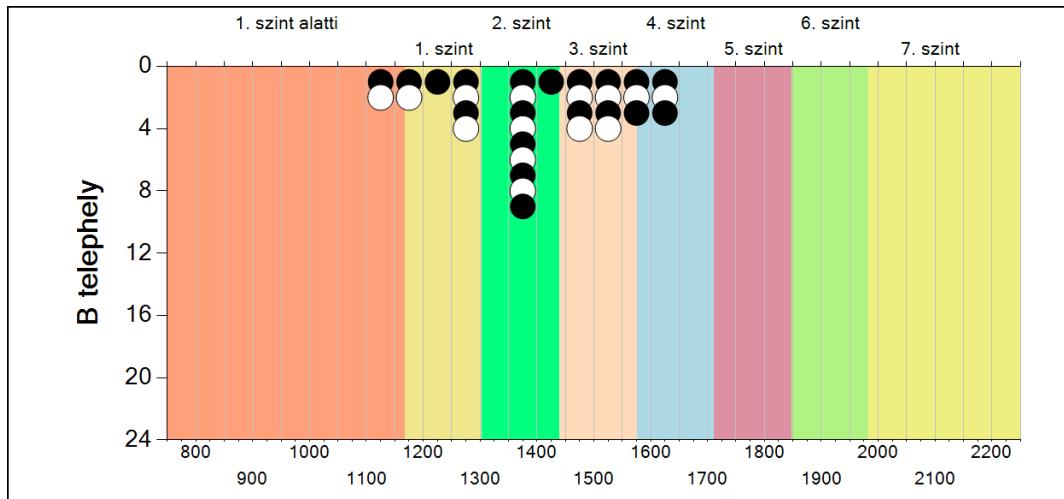
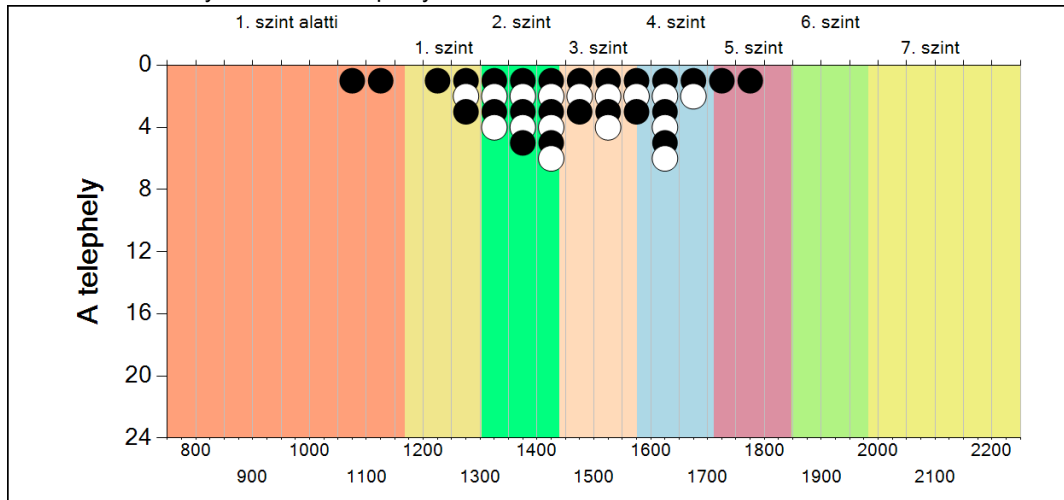
A tanulók képességeloszlása az Önök telephelyein

	Minimum	25 percent.	Átlag (konf. int.)	75 percent.	Maximum
A telephely	1070	1355	1462 (1413; 1517)	1583	1777
B telephely	1117	1357	1431 (1397; 1465)	1533	1645

2c

A képességeloszlás telephelyenként

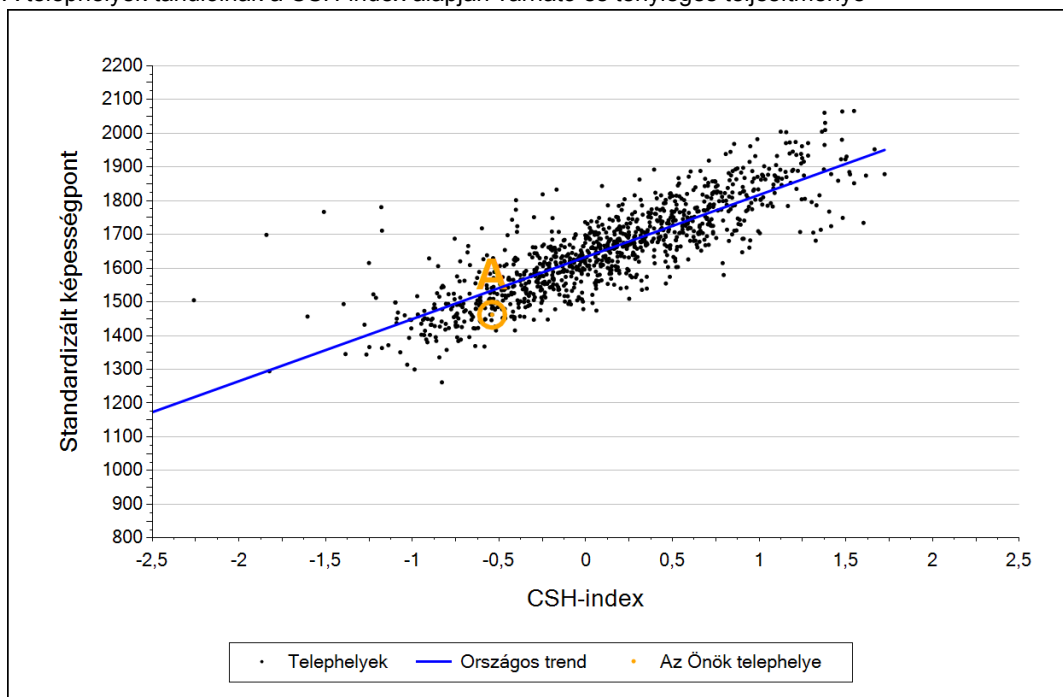
A tanulók eredményei az Önök telephelyein



3a

Átlageredmény a CSH-index tükrében telephelyenként*

A telephelyek tanulóinak a CSH-index alapján várható és tényleges teljesítménye



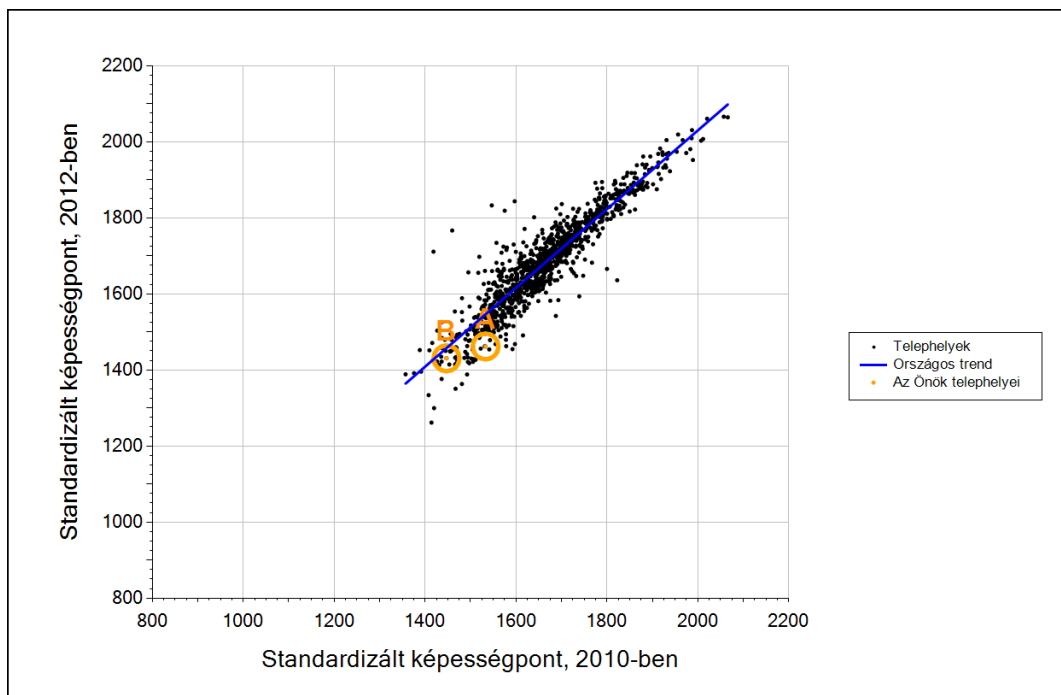
Telephelyeik eredménye a regressziós becslés alapján várható eredmény tükrében

A telephely	A telephely tényleges eredménye	1462	(1413;1517)
	Várható eredmény a tanulók átlagos CSH-indexe alapján	1534	
	(a tényleges eredmény ennél szignifikánsan gyengébb)		
B telephely	A telephely tényleges eredménye	1431	(1397;1465)
	Várható eredmény a tanulók átlagos CSH-indexe alapján	-	
A telephely CSH-indexének számításához nem áll rendelkezésre elegendő adat. Legfeljebb a tanulók kétharmadának volt családiháttér-indexe a telephelyen.			

* Csak azok a telephelyek szerepelnek az ábrákon, amelyeken legalább a diákok kétharmadára és legalább tíz tanulóra kiszámítható a CSH-index, és a CSH-indexszel rendelkező diákok átlaga beleesik az összes diák képességátlagának konfidencia-intervallumába mindkét felmért terület esetében.

3b

Átlageredmény a tanulók korábbi eredményének tükrében telephelyenként



Telephelyeik eredménye a regressziós becslés alapján várható eredmény tükrében

A telephely	Telephelyük 2012-es átlageredménye	1462	(1413;1517)
	A telephely tanulóinak 2010-es átlageredménye	1533	(1479;1582)
	Várható eredmény az összes telephelyre illesztett regressziós egyenes alapján	1546	
	(a tényleges eredmény ennél szignifikánsan gyengébb)		
B telephely	Telephelyük 2012-es átlageredménye	1431	(1397;1465)
	A telephely tanulóinak 2010-es átlageredménye	1447	(1393;1507)
	Várható eredmény az összes telephelyre illesztett regressziós egyenes alapján	1457	
	(a tényleges eredmény ettől nem különbözik szignifikánsan)		

* Csak azok a telephelyek szerepelnek az ábrán, amelyek esetében legalább a tanulók kétharmada és legalább tíz tanuló megírta a két évvel korábbi mérést, és amelyeken a korábbi eredménnyel rendelkező diákok e mérésbeli átlaga beleesik az összes diák e mérésben elért képességátlagának konfidenciaintervallumába mindkét területen.

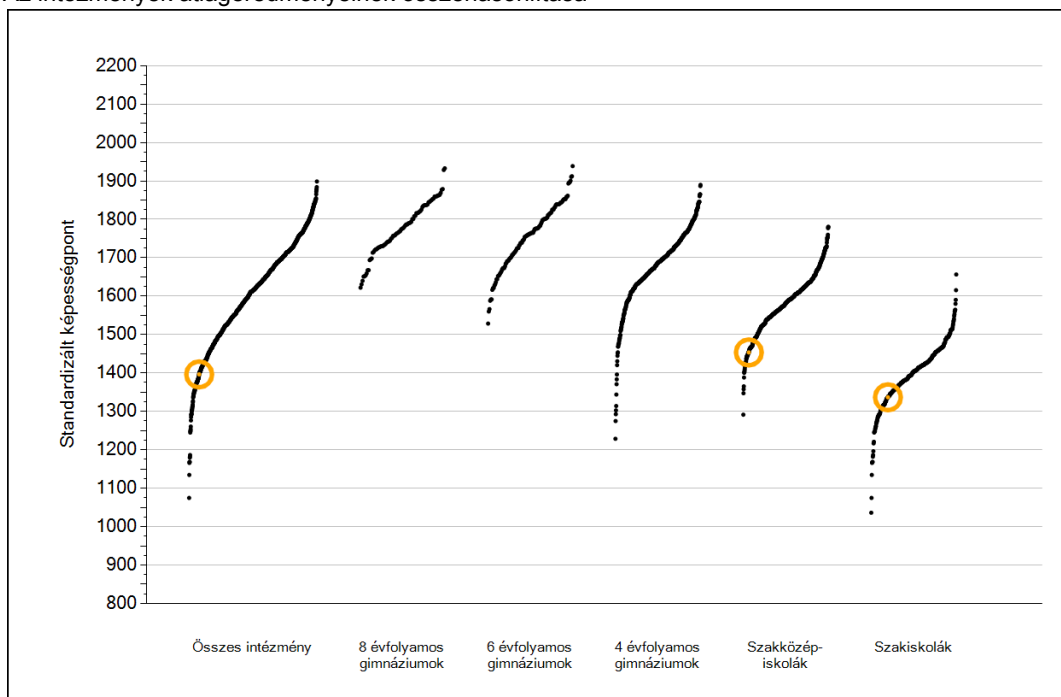


Szövegértés

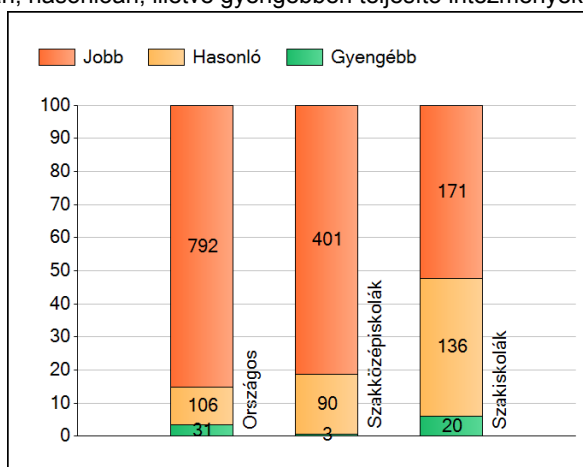
1a

Átlageredmények

Az intézmények átlageredményeinek összehasonlítása



A szignifikánsan jobban, hasonlóan, illetve gyengébben teljesítő intézmények száma és aránya (%)



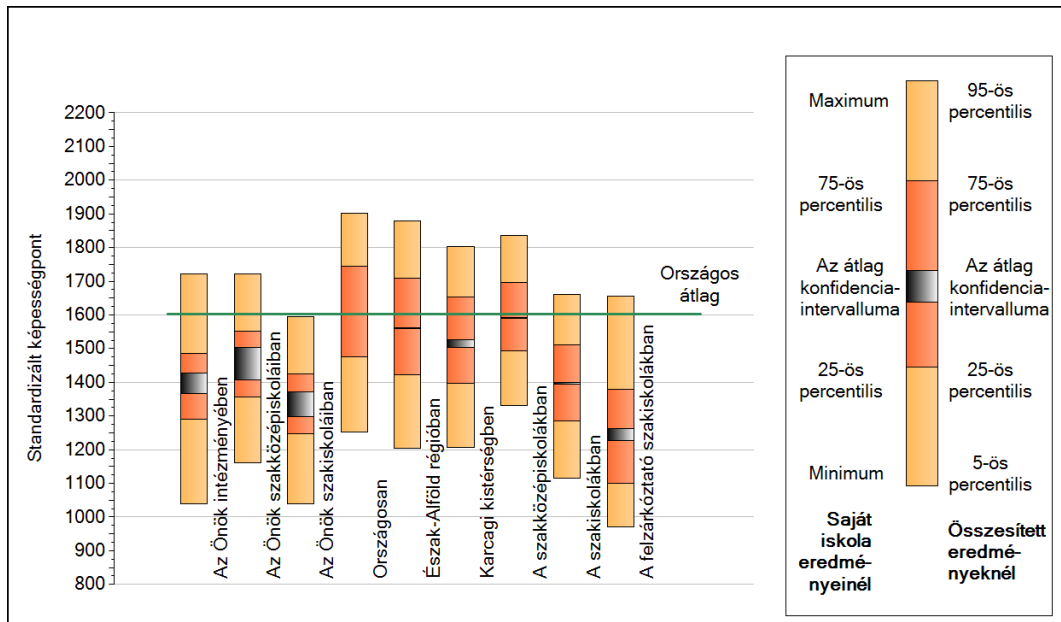
A tanulók átlageredménye és az átlag megbízhatósági tartománya (konfidencia-intervalluma)

Az Önök intézményében	1397 (1367;1426)
Az Önök szakközépiskoláiban	1454 (1407;1503)
Az Önök szakiskoláiban	1337 (1299;1371)
Országosan	1603 (1602;1604)
8 évfolyamos gimnáziumokban	1786 (1782;1791)
6 évfolyamos gimnáziumokban	1768 (1765;1771)
4 évfolyamos gimnáziumokban	1706 (1705;1708)
Szakközépiskolákban	1592 (1590;1593)
Szakiskolákban	1397 (1394;1399)
Felzárkóztató szakiskolákban	1248 (1227;1264)

1b

A képességeloszlás néhány jellemzője

A tanulók képességeloszlása az Önök intézményében és azokban a részpopulációkban, amelyekbe Önök is tartoznak



A tanulók képességeloszlása az egyes részpopulációkban

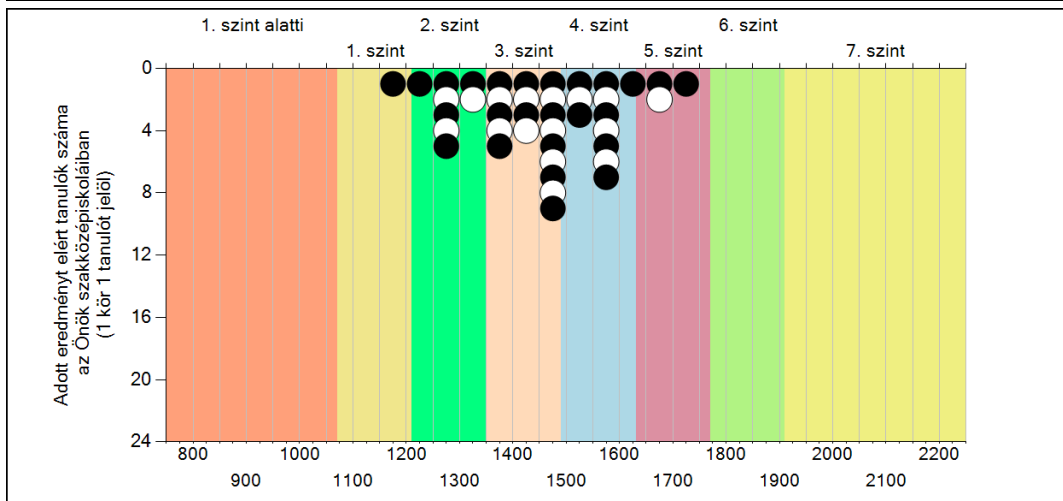
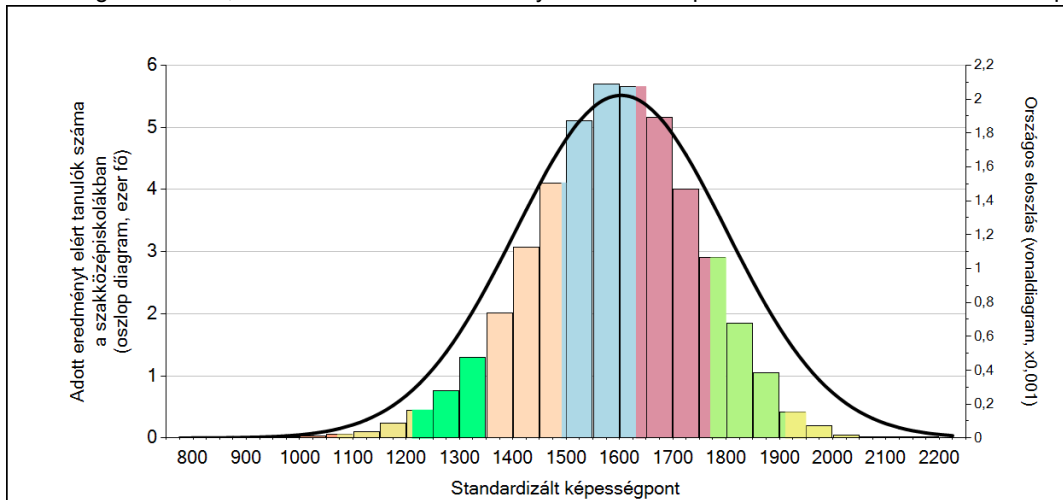
	Min. / 5-ös perc.	25-ös perc.	Átlag	(konf. int.)	75-ös perc.	Max. / 95-ös perc.
Az Önök intézményében	1040	1291	1397	(1367;1426)	1486	1721
Az Önök szakközépiskoláiban	1161	1356	1454	(1407;1503)	1551	1721
Az Önök szakiskoláiban	1040	1247	1337	(1299;1371)	1424	1596
Országosan	1254	1475	1603	(1602;1604)	1745	1903
Észak-Alföld régióban	1203	1422	1561	(1559;1563)	1709	1879
Karcagi kistérségben	1206	1396	1516	(1503;1528)	1654	1804
A szakközépiskolákban	1332	1492	1592	(1590;1593)	1696	1837
A szakiskolákban	1115	1286	1397	(1394;1399)	1511	1662
A felzárkóztató szakiskolákban	971	1099	1248	(1227;1264)	1378	1656

Szövegértés

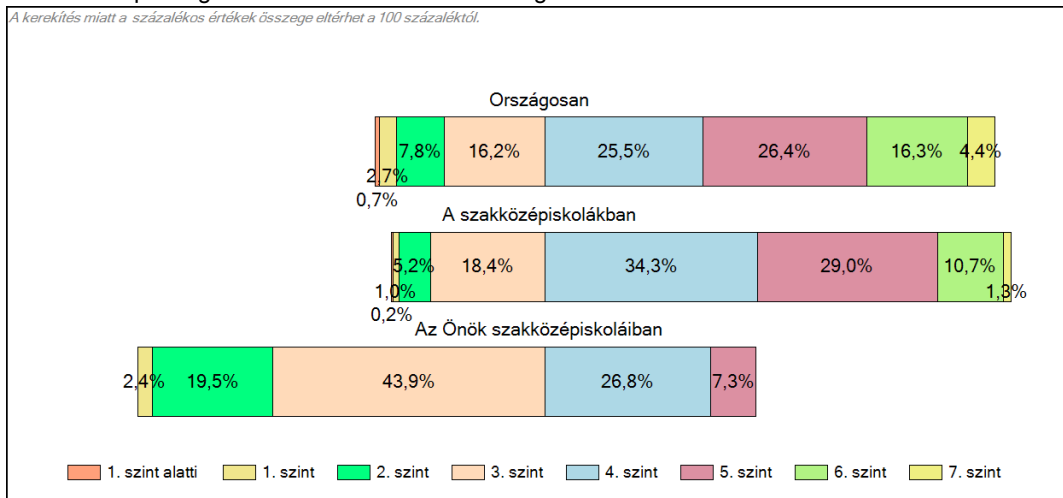
Szövegértés

1c Képességeloszlás

Az országos eloszlás, valamint a tanulók eredményei a szakközépiskolákban és az Önök szakközépiskolaiban

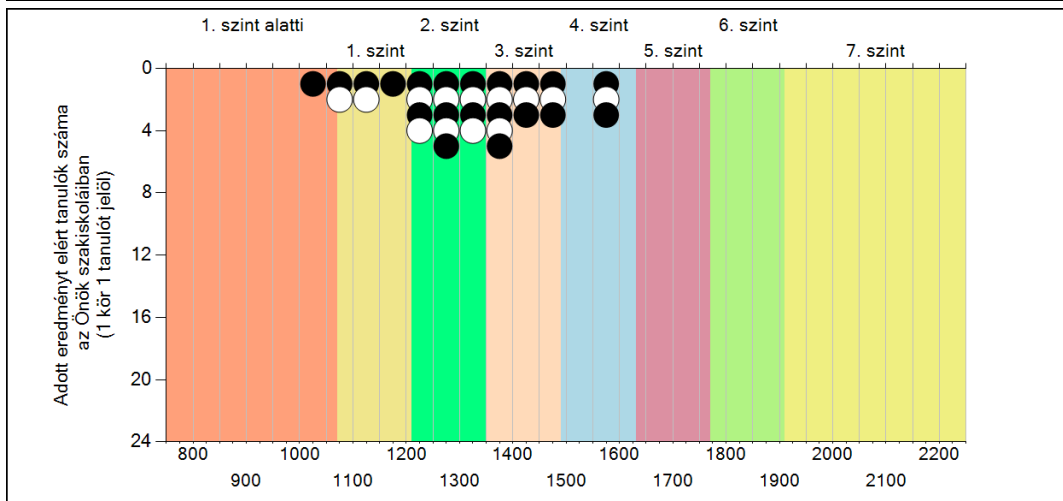
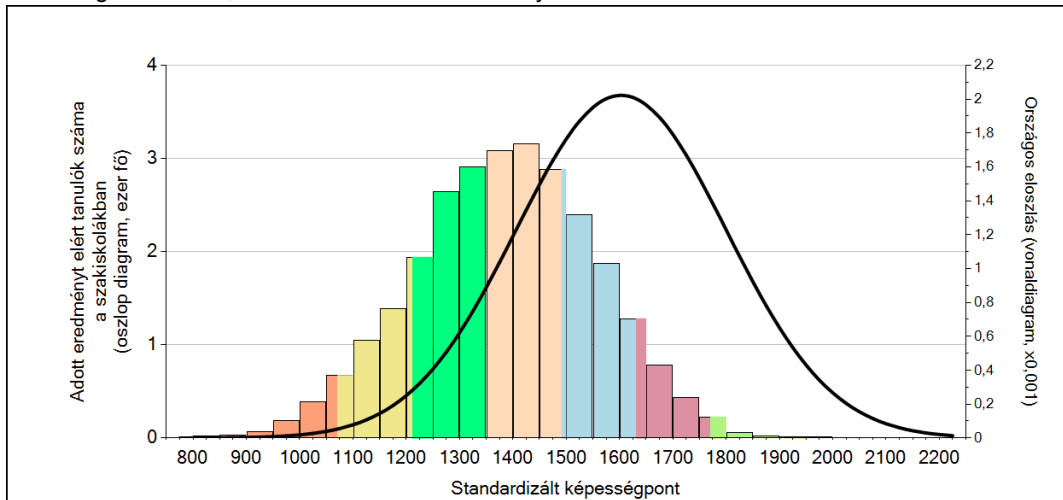


A tanulók képességszintek szerinti százalékos megoszlása

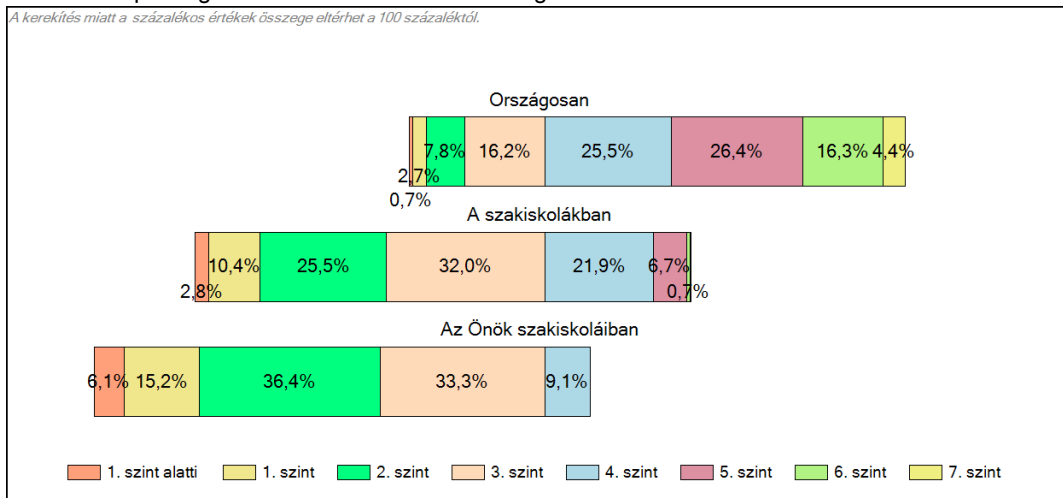


1c Képességeloszlás

Az országos eloszlás, valamint a tanulók eredményei a szakiskolákban és az Önök szakiskoláiban



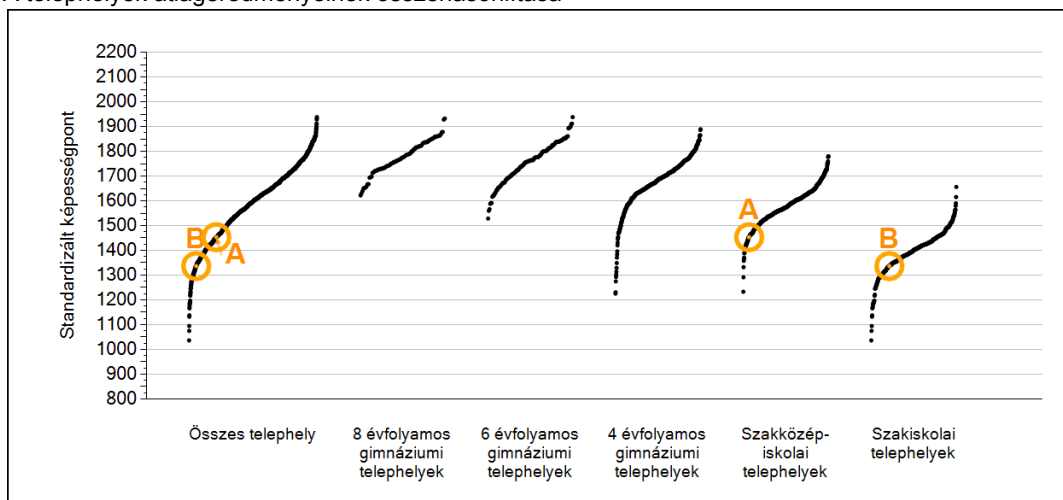
A tanulók képességszintek szerinti százalékos megoszlása



Szövegértés

2a Átlageredmények telephelyenként

A telephelyek átlageredményeinek összehasonlítása



A tanulók képességeloszlása az Önök telephelyein

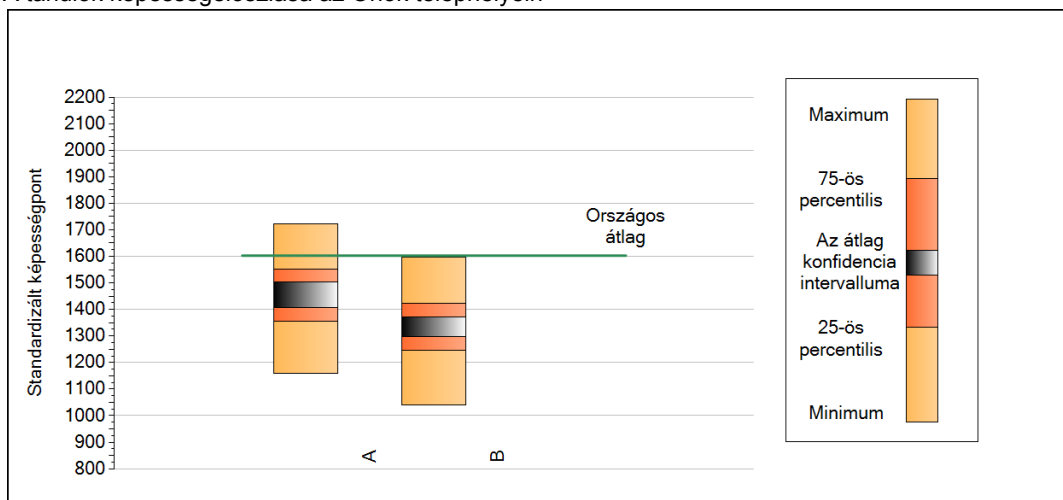
A telephely	1454 (1407;1503)
B telephely	1337 (1299;1371)

Szövegértés

2b

A képességeloszlás néhány jellemzője telephelyenként

A tanulók képességeloszlása az Önök telephelyein



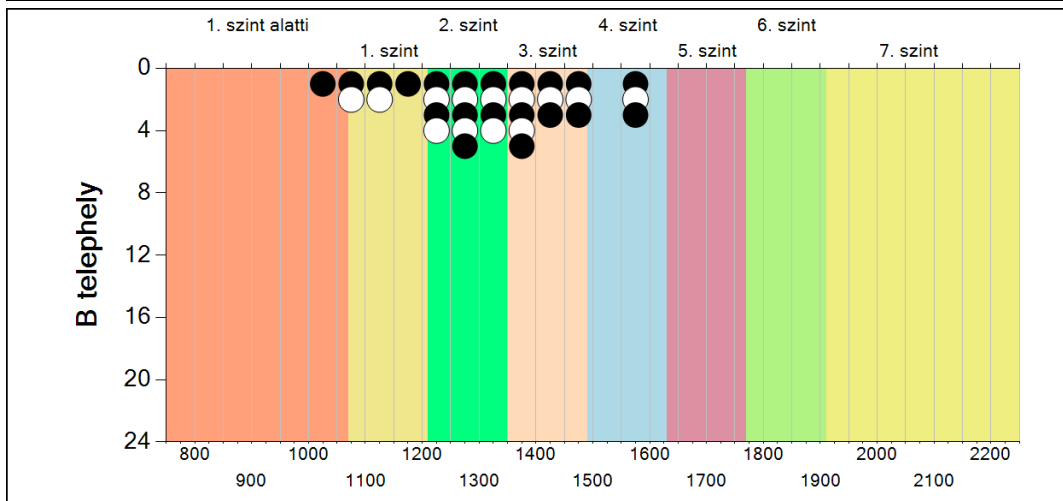
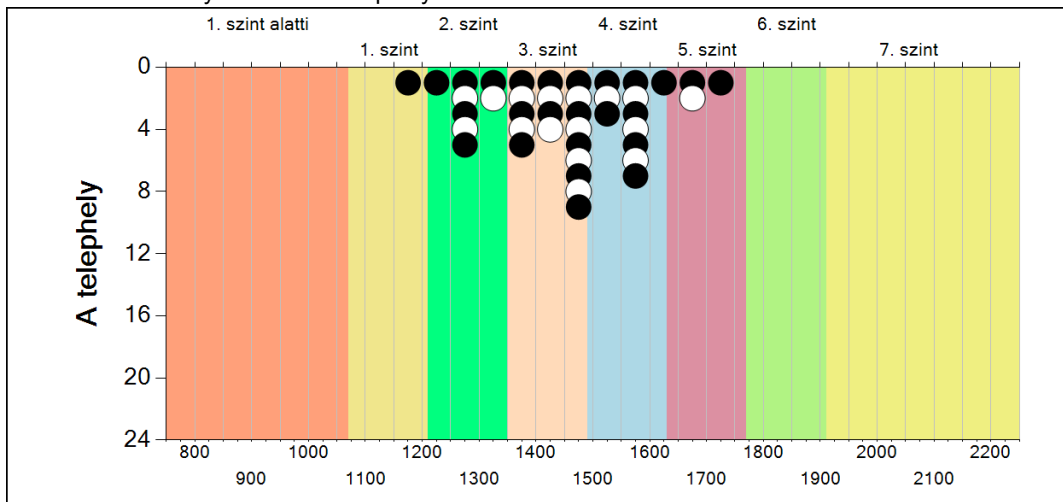
A tanulók képességeloszlása az Önök telephelyein

	Minimum	25 percent.	Átlag (konf. int.)	75 percent.	Maximum
A telephely	1161	1356	1454 (1407; 1503)	1551	1721
B telephely	1040	1247	1337 (1299; 1371)	1424	1596

Szövegértés

2c A képességeloszlás telephelyenként

A tanulók eredményei az Önök telephelyein

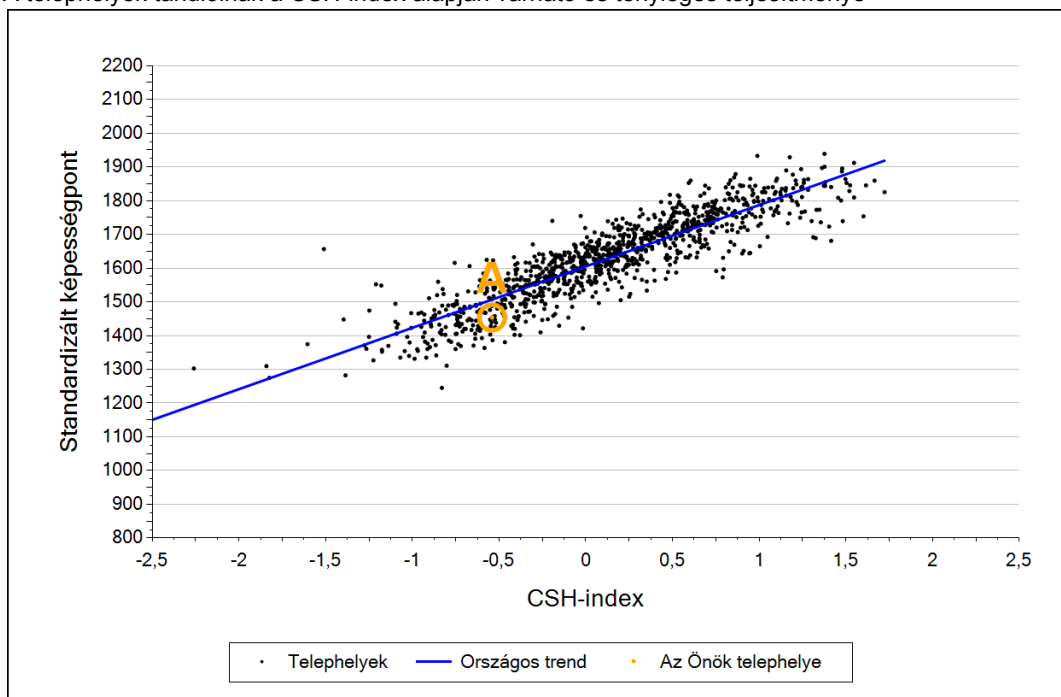


Szövegeztés

3a

Átlageredmény a CSH-index tükrében telephelyenként*

A telephelyek tanulóinak a CSH-index alapján várható és tényleges teljesítménye



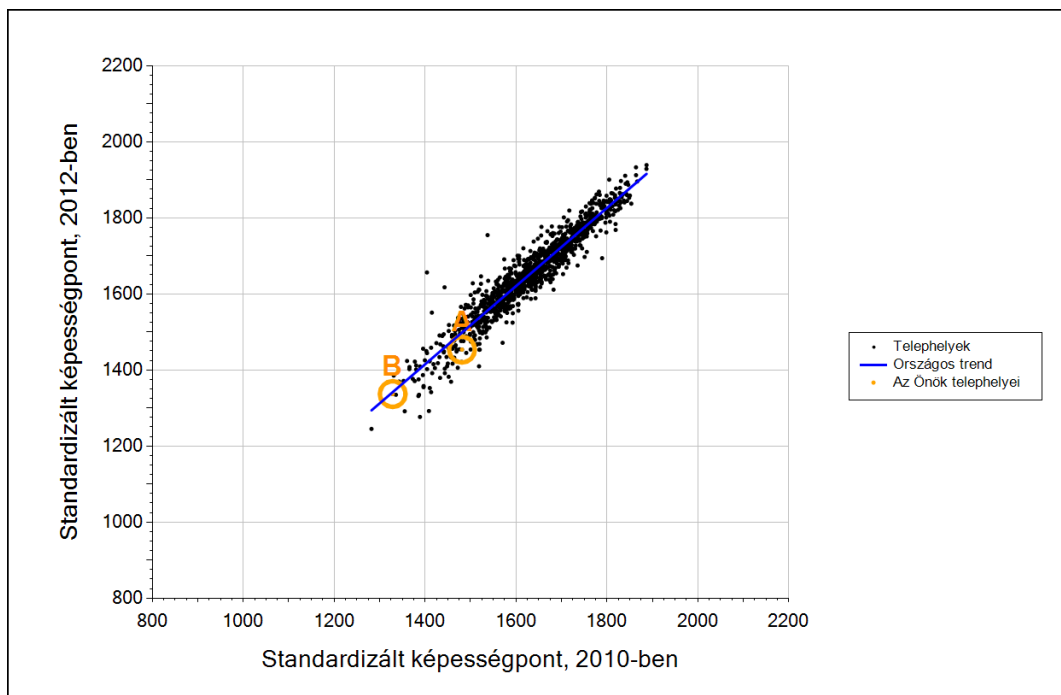
Telephelyeik eredménye a regressziós becslés alapján várható eredmény tükrében

A telephely	A telephely tényleges eredménye	1454	(1407;1503)
	Várható eredmény a tanulók átlagos CSH-indexe alapján	1507	
	(a tényleges eredmény ettől nem különbözik szignifikánsan)		
B telephely	A telephely tényleges eredménye	1337	(1299;1371)
	Várható eredmény a tanulók átlagos CSH-indexe alapján	-	
A telephely CSH-indexének számításához nem áll rendelkezésre elegendő adat. Legfeljebb a tanulók kétharmadának volt családháttér-indexe a telephelyen.			

* Csak azok a telephelyek szerepelnek az ábrákon, amelyeken legalább a diákok kétharmadára és legalább tíz tanulóra kiszámítható a CSH-index, és a CSH-indexszel rendelkező diákok átlaga beleesik az összes diák képességátlagának konfidencia-intervallumába mindkét felmért terület esetében.

3b

Átlageredmény a tanulók korábbi eredményének tükrében telephelyenként



Telephelyeik eredménye a regressziós becslés alapján várható eredmény tükrében

A telephely	Telephelyük 2012-es átlageredménye	1454	(1407;1503)
	A telephely tanulóinak 2010-es átlageredménye	1481	(1454;1515)
	Várható eredmény az összes telephelyre illesztett regressziós egyenes alapján	1498	
	(a tényleges eredmény ettől nem különbözik szignifikánsan)		
B telephely	Telephelyük 2012-es átlageredménye	1337	(1299;1371)
	A telephely tanulóinak 2010-es átlageredménye	1329	(1276;1380)
	Várható eredmény az összes telephelyre illesztett regressziós egyenes alapján	1342	
	(a tényleges eredmény ettől nem különbözik szignifikánsan)		

* Csak azok a telephelyek szerepelnek az ábrán, amelyek esetében legalább a tanulók kétharmada és legalább tíz tanuló megírta a két évvel korábbi mérést, és amelyeken a korábbi eredménnyel rendelkező diákok e mérésbeli átlaga beleesik az összes diák e mérésben elért képességátlagának konfidenciaintervallumába mindkét területen.